

Skovparken infrastrukturplan

Diagram

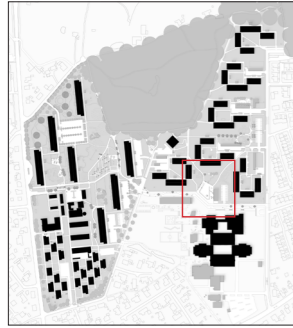
A+B Hængsel, ny vej og plads



Skovparken infrastrukturplan

Luftfoto

Eksisterende forhold



Luftfoto eksisterende forhold - ved "hængslet"

Skovparken infrastrukturplan

Planudsnit ved hængslet.

Hængslet

I dag er der et tydeligt skel mellem områderne, der tilhører hhv. SAB og Svendborg kommune. I fremtiden vil områderne her flyde sammen, og skabe et samlet byrum, der spænder henover matriklerne.

Den nye gade mellem Marslevvej og Byparken er en stille gade, hvor man kører med meget lav hastighed. Her siver biler, cykler, busser og gående igennem på vej til skolen, Fælled- huset, Skovparken eller blot igennem området og videre ud i byen.

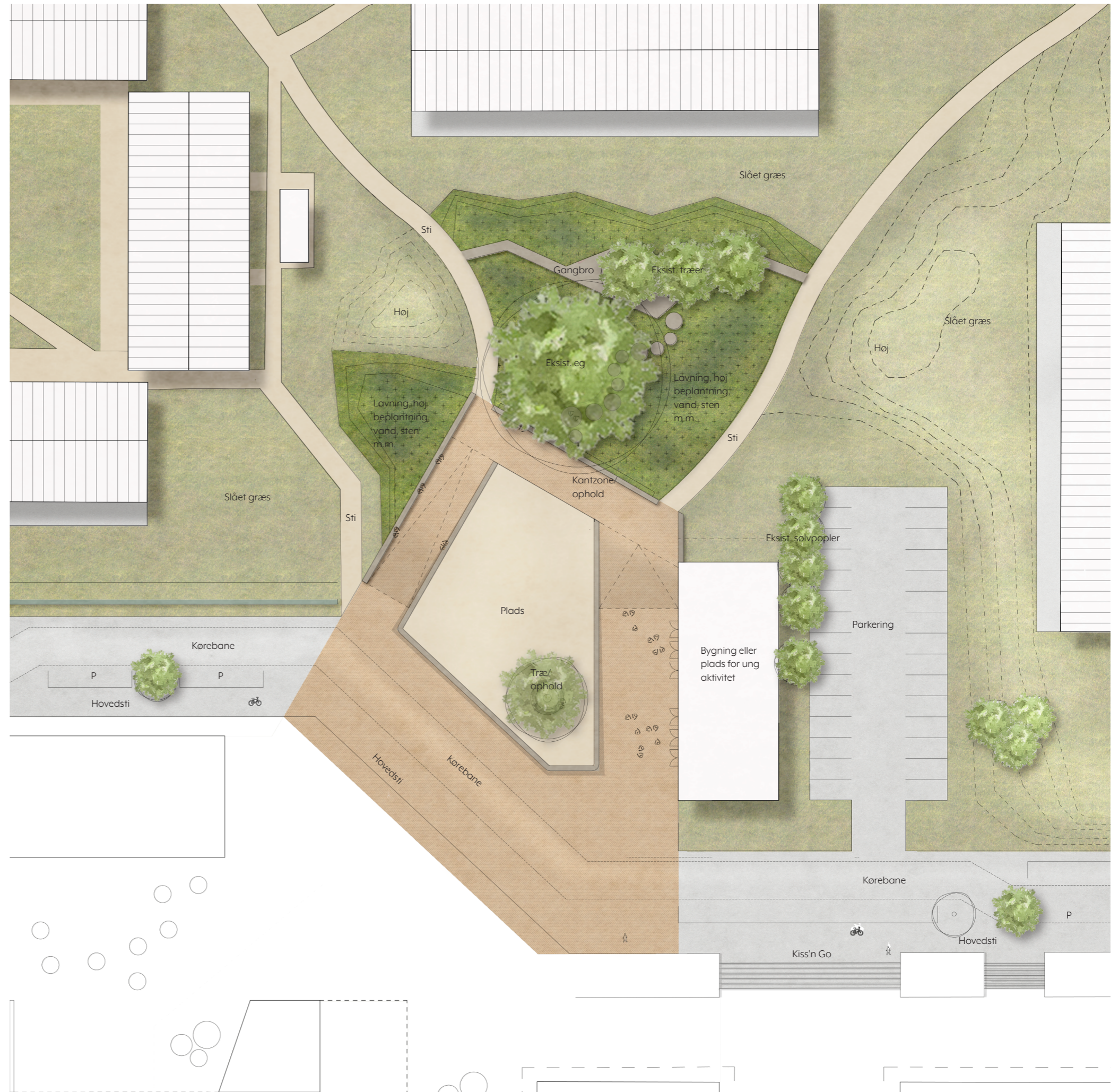
Skolen kunne med fordel etablere en ny Indgang her, som naturligt åbner ud til en lille forplads og gaden. Der etableres en kiss'n'go, og den daglige puls fra skolens liv bliver en integreret del af Skovparkens liv - og omvendt.

Nogle aktiviteter har brug for et mindre rum. Og den lille plads mod Skovparken giver netop rum til mindre aktiviteter. Her ligger der også et mindre hus, der indgår i bygningen som en naturlig del af Fælled- huset, og kan indeholde reparationsværksteder og andre udadvendte aktiviteter.

Nord for pladsen løber en hovedsti op mod skoven, og en sti op til den nye p-plads og legeplads ved Marslevvej.

Hængslet er netop karakteriseret ved at stier, veje, funktioner og ind- gange samles og beriger hinanden.

Pladsen er begunstiget af at den både ligger op til skolen, på kanten af bydelen og centralt i Skovparken. Derved opstår der et rum, som er åbent og tilgængeligt for alle. Ved at etablere en ny plads, net- op her, som et fælles opholds-, - og aktivitetsområde, opstår der en mulighed for at etablere en helt ny destination og identitetsmarkør i området og i byen.



Skovparken infrastrukturplan

Referencebilleder og snit

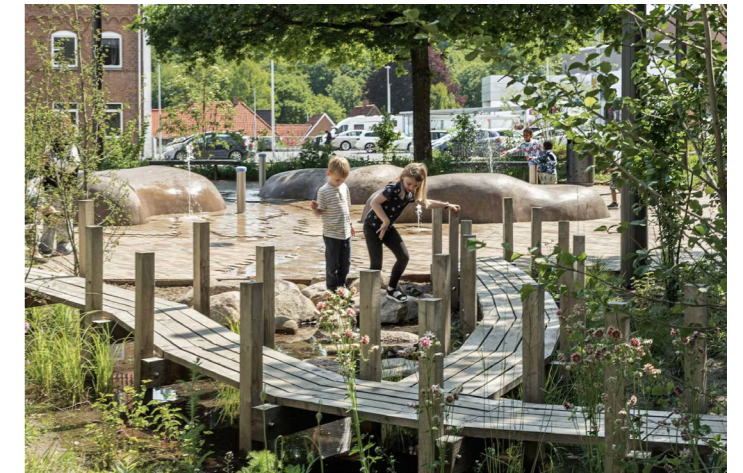
Hængslet



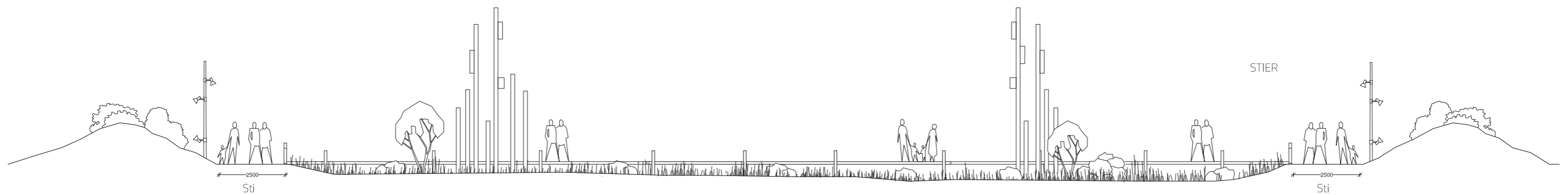
Plads/ natur



Natur



Forbindelse over lavning

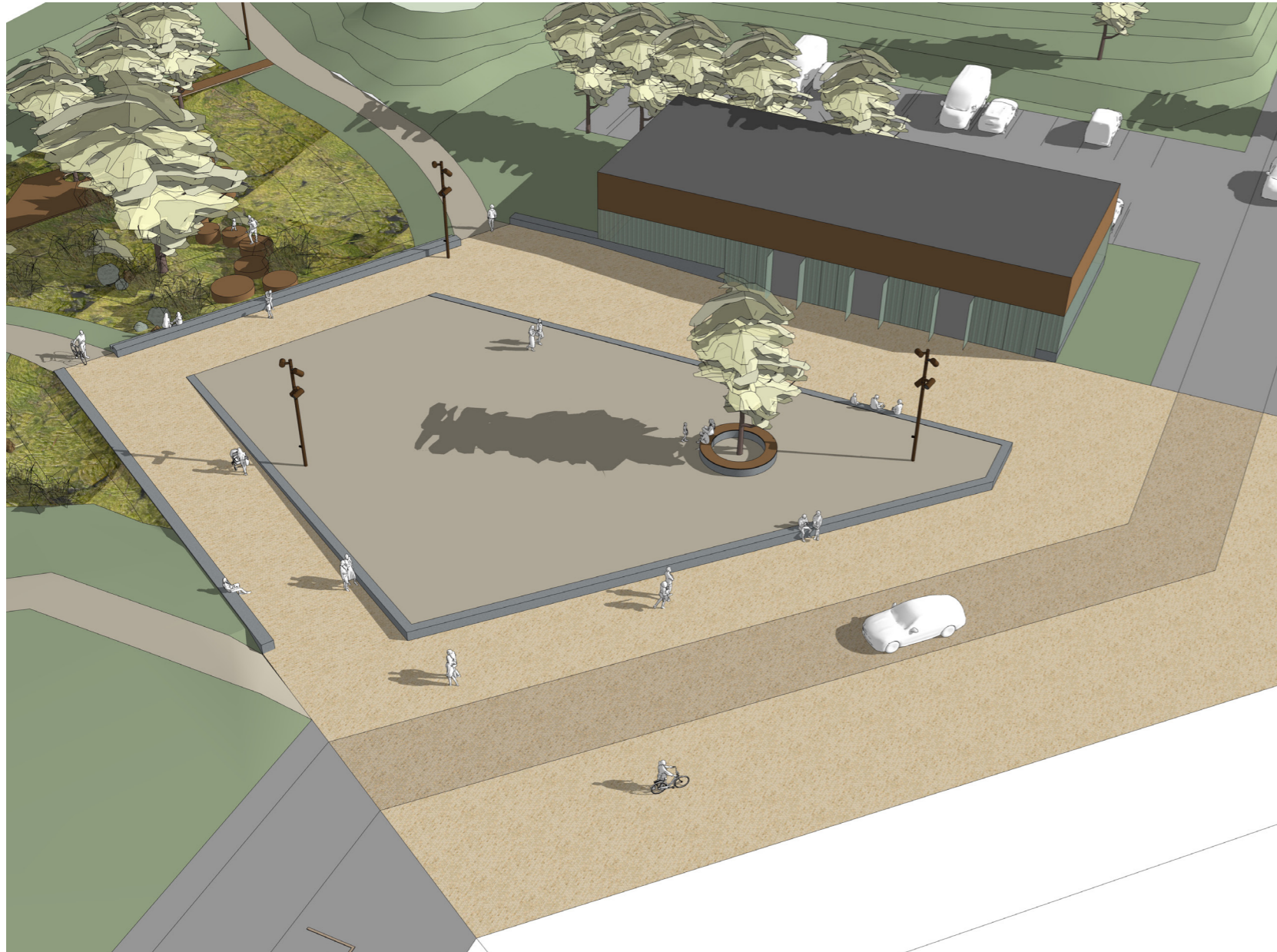


Snit gennem "lavning" med gangbro 1:300

Skovparken infrastrukturplan

3D illustrationer og snit

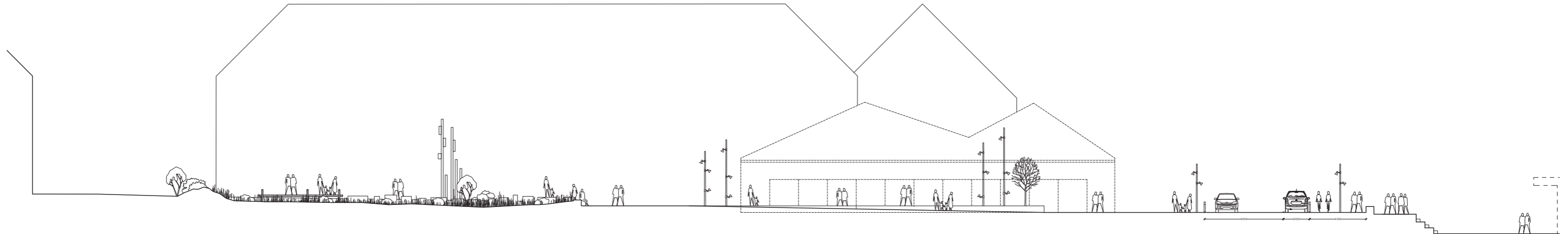
Hængslet



Pladsen birdview



Ankomst til pladsen

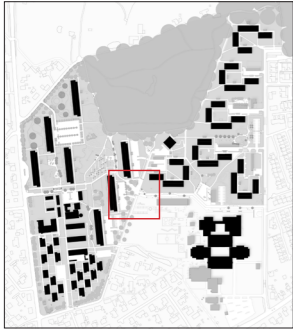


Snit gennem pladsen og naturbiotop 1:300

Skovparken infrastrukturplan

Luftfoto

Eksisterende forhold



Luftfoto eksisterende forhold - den lille plads

Skovparken infrastrukturplan

Planudsnit ved lille plads

Ny plads ved Byparken/ ny vej

I knudepunktet hvor den nye vej møder byparken og hovedstien, som kommer oppe fra skoven, opstår en plads. Her åbner Byparken op i et urbant rum, som bliver et slags dørtrin til området. Pladsen fordeler trafikken rundt i bydelen til de forskellige destinationer.

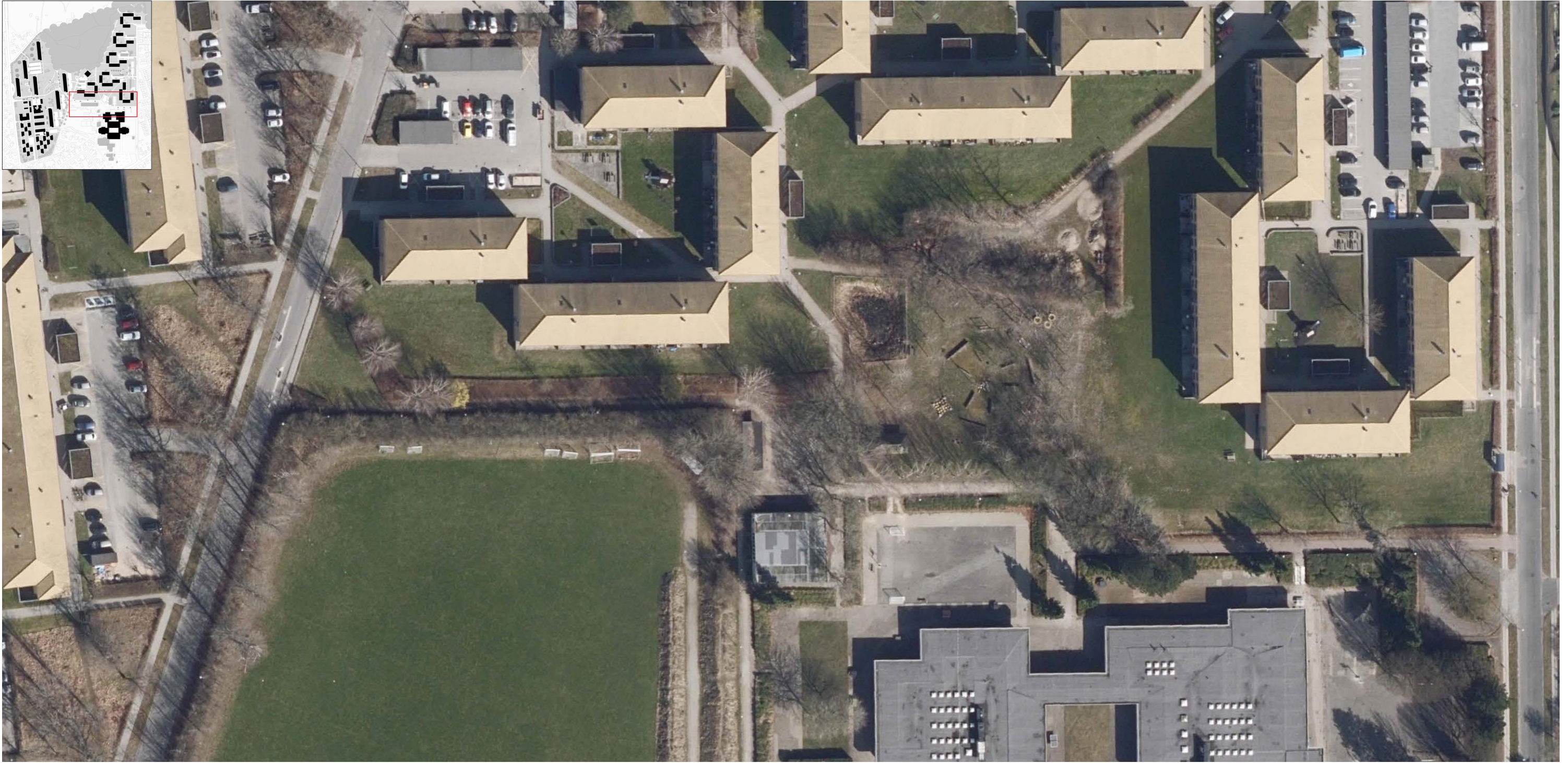
De små "lommer" langs Byparken udformes i samme stil og materialitet og leder således vej op til den større plads.



Skovparken infrastrukturplan

Luftfoto

Eksisterende forhold



Luftfoto eksisterende forhold - arealet for den nye vej

Skovparken infrastrukturplan

Planudsnit ny vej

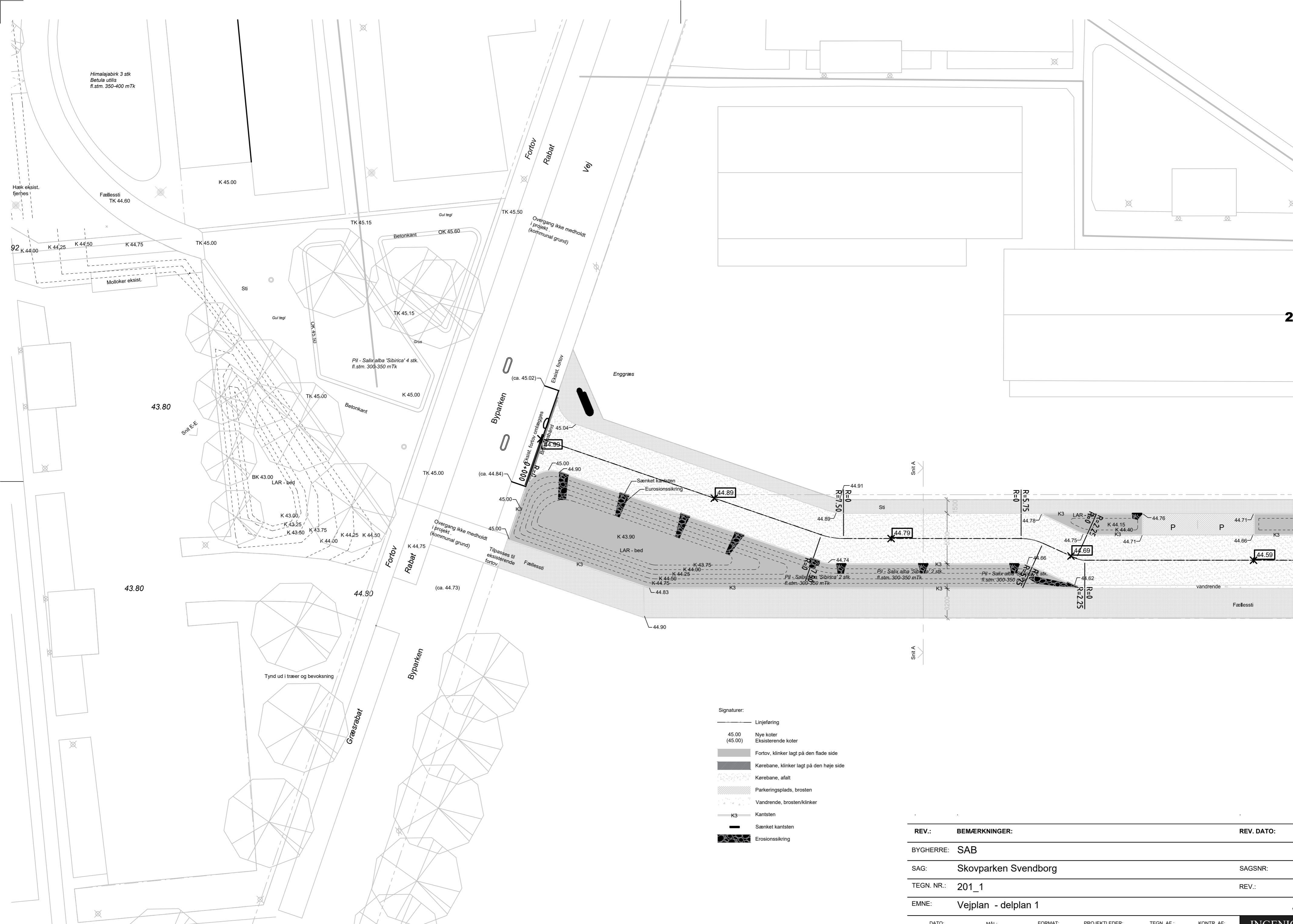




REV.:	BEMÆRKNINGER:	REV. DATO:	TEGN. AF:
BYGHERRE:	SAB	SAGSNR.:	2023.445
SAG:	Skovparken Svendborg	REV.:	
TEGN. NR.:	200	EMNE:	Oversigtsplan
EMNE:	Oversigtsplan	DATE:	MÅL:
		2023-10-04	1:500
		FORMAT:	PROJEKTLEDER:
		A1	BLJ
		TEGN. AF:	KONTR. AF:
		HM	HM



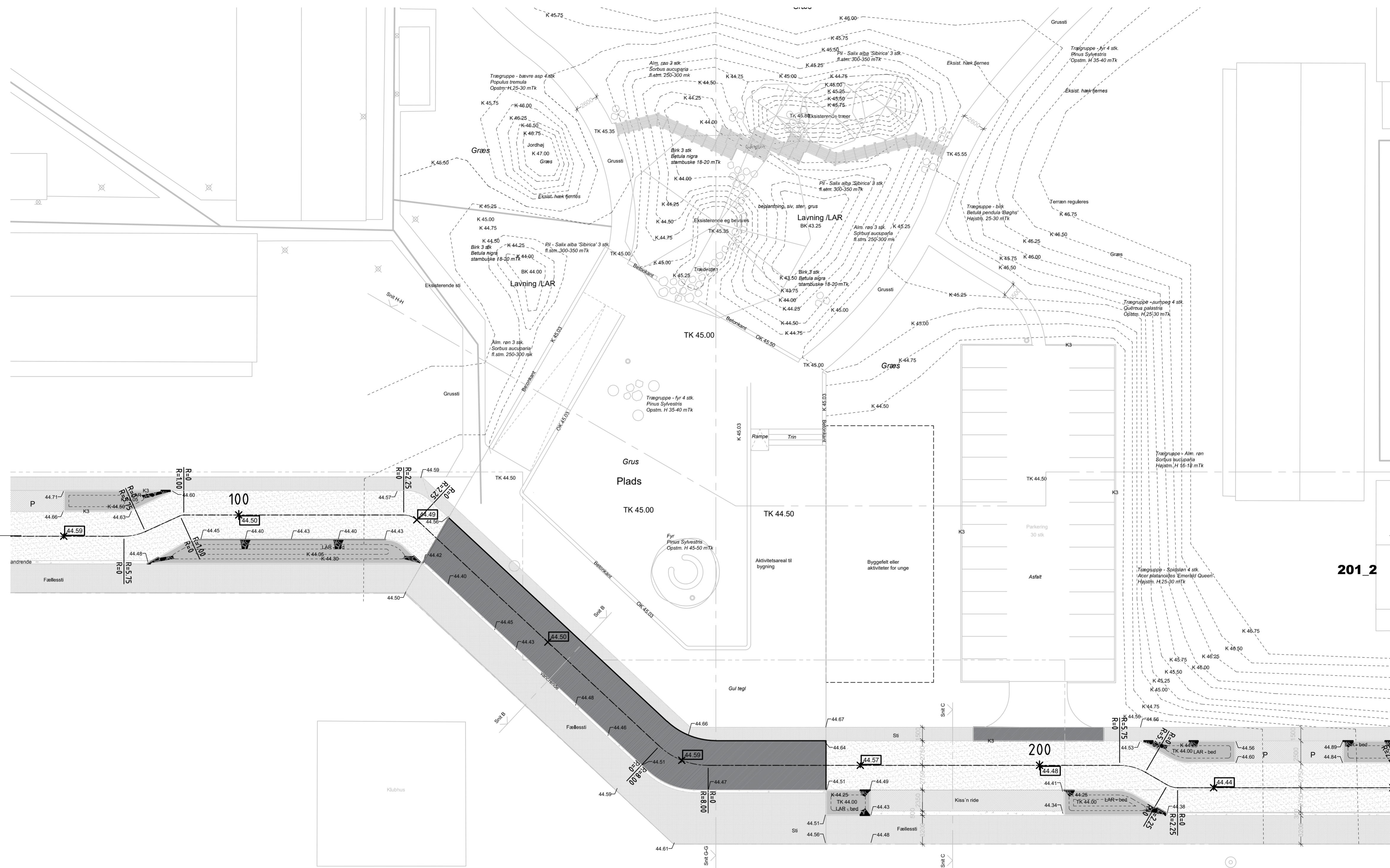
File: j:\2023\2023445 skovparken svendborg\10_hyregner\10_arkitekt\200_oversigtsplan.dwg



- Signaturer:
- Linjeføring
 - 45.00 Nye koter
 - (45.00) Eksisterende koter
 - Fortov, klinker lagt på den flade side
 - Kerebane, klinker lagt på den høje side
 - Kerebane, afalt
 - Parkeringsplads, brosten
 - Vandrende, brosten/klinker
 - K3 Kantsten
 - Sænket kantsten
 - Erosionssikring

REV.:	BEMÆRKNINGER:	REV. DATO:	TEGN. AF:
BYGHERRE:	SAB		
SAG:	Skovparken Svendborg	SAGSNR:	2023.445
TEGN. NR.:	201_1	REV.:	
EMNE:	Vejplan - delplan 1		

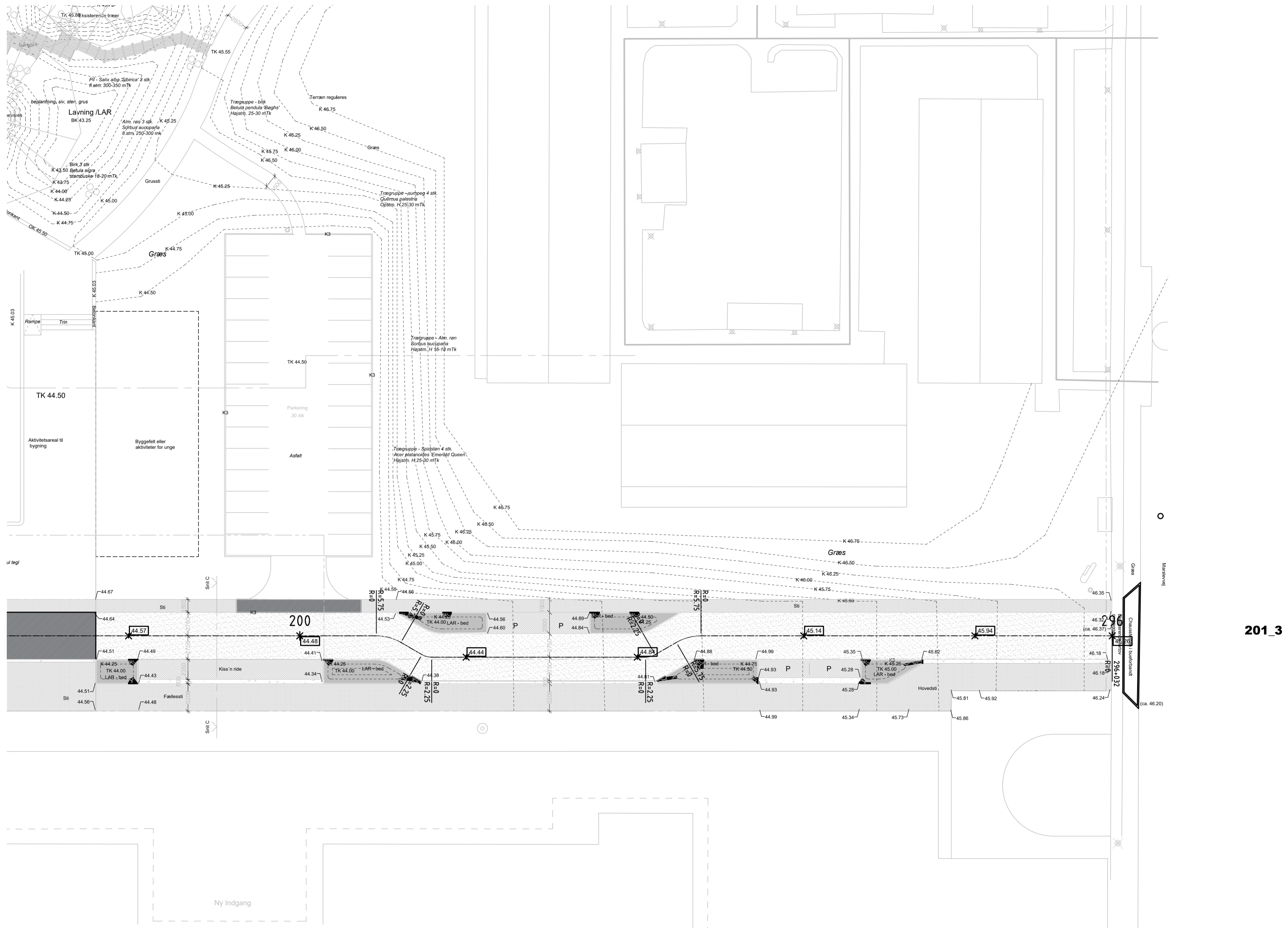




201_2

- Signaturer:
- Linjeføring
 - 45.00 (45.00) Nye koter
 - Eksisterende koter
 - Fortov, klinker lagt på den flade side
 - Kærebane, klinker lagt på den høje side
 - Kærebane, asfalt
 - Parkeringsplads, brosten
 - Vandrede, brosten/klinker
 - Kantsten
 - Sænket kantsten
 - Erosionssikring

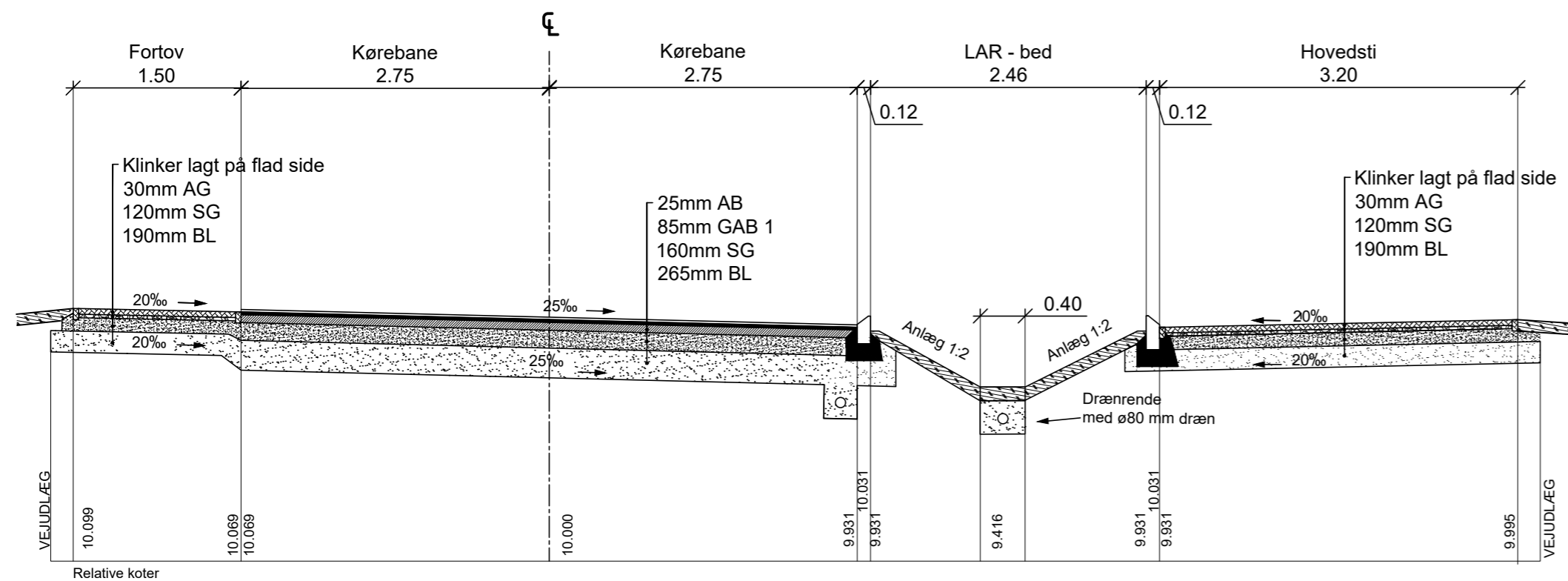
REV.:	BEMÆRKNINGER:	REV. DATO:	TEGN. AF:
BYGHERRE:	SAB		
SAG:	Skovparken Svendborg	SAGSNR:	2023.445
TEGN. NR.:	201_2	REV.:	
EMNE:	Vejplan - delplan 2		



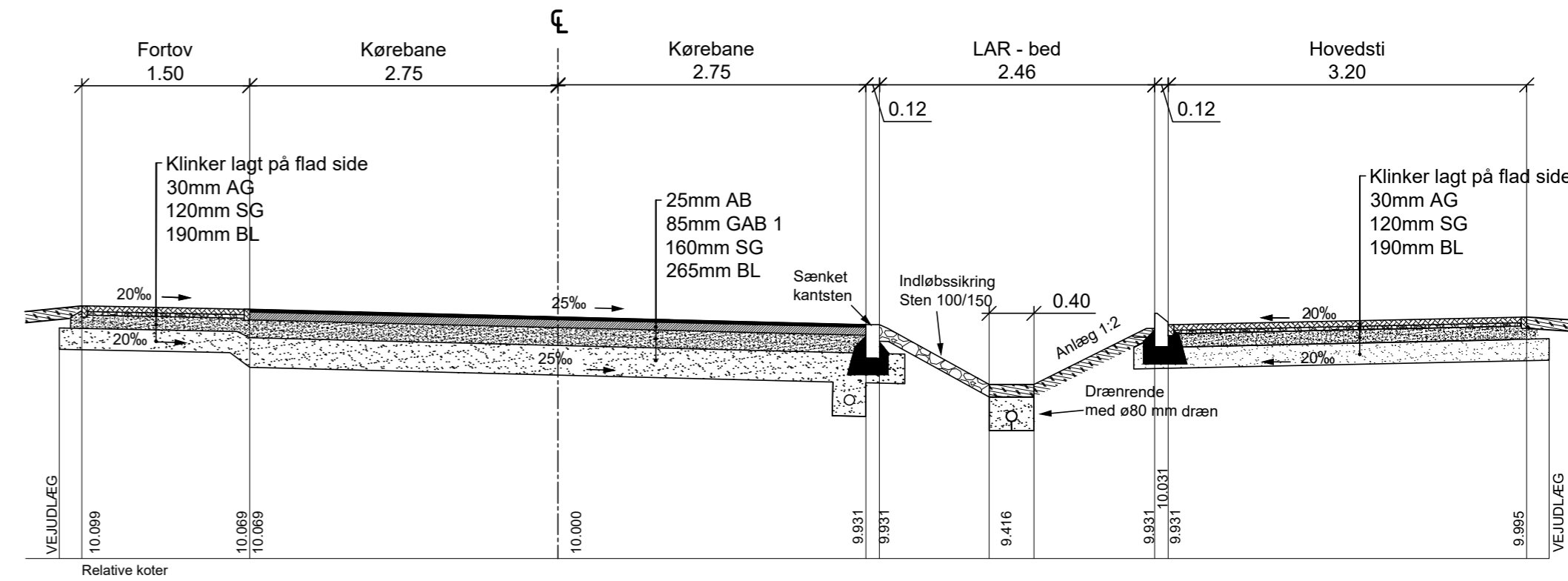
201_3

- Signaturer:
- Linjeføring
 - 45.00 Nye koter
 - (45.00) Eksisterende koter
 - Fortov, klinker lagt på den flade side
 - Kærebane, klinker lagt på den høje side
 - Kærebane, asfalt
 - Parkeringsplads, brosten
 - Vandrende, brosten/klinker
 - Kantsten
 - Sænket kantsten
 - Erosionssikring

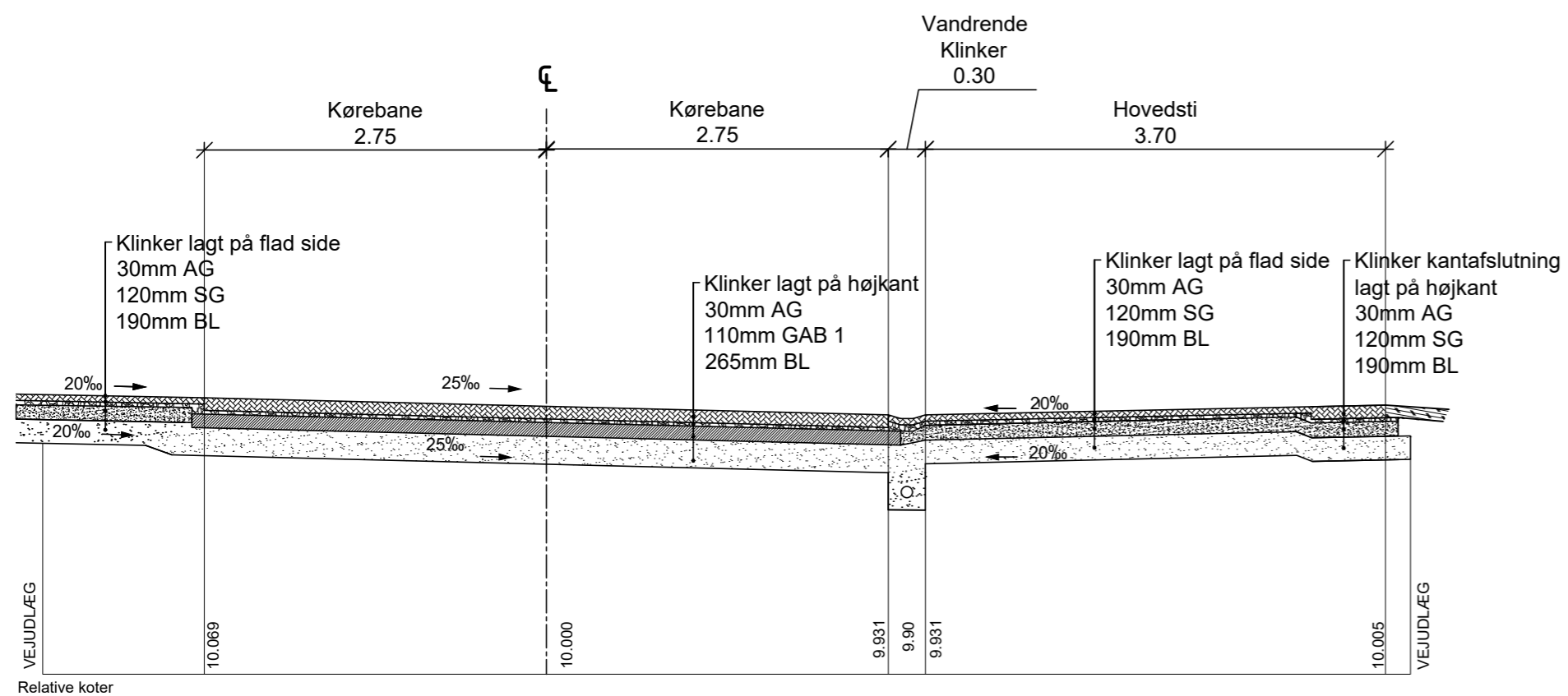
REV.:	BEMÆRKNINGER:	REV. DATO:	TEGN. AF:
BYGHERRE:	SAB		
SAG:	Skovparken Svendborg	SAGSNR:	2023.445
TEGN. NR.:	201_3	REV.:	
EMNE:	Vejplan - delplan 3		



Normaltværsnit A - A



Normaltværsnit C - C



Normaltværsnit B - B

REV.:	BEMÆRKNINGER:	REV. DATO:	TEGN. AF:
BYGHERRE:	SAB		
SAG:	Skovparken Svendborg	SAGSNR:	2023.445
TEGN. NR.:	207	REV.:	
EMNE:	Tværsnit		